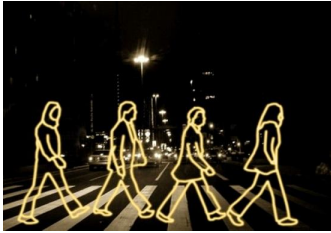


Госавтоинспекция напоминает участникам дорожного движения о необходимости использования световозвращающих элементов



В сумерках или в темноте пешехода на дороге почти не видно. Благодаря световозвращающим элементам пешеходы в условиях плохой или недостаточной видимости обеспечены безопасностью на дороге. Яркое световое пятно, создаваемое световозвращателем, привлечет внимание водителя и позволит ему вовремя заметить пешехода. Человек, имеющий при себе такой элемент,

виден на расстоянии втрое превышающем способность водителя заметить его без отражателя (130-400м).

Световозвращающие элементы необходимо прикреплять к верхней одежде, рюкзакам, сумкам, так, чтобы при переходе через проезжую часть на них попадал свет фар автомобилей и они всегда были видны водителю.

Световозвращающие элементы у ребенка ростом до 140 см можно размещать на одежде спереди, сзади и с каждого бока, чтобы ребенок был виден как водителям встречного, так и попутного транспорта, а также на рюкзаке, верхней части рукавов одежды, головном уборе.

Сотрудники Госавтоинспекции рекомендуют родителям контролировать ношение ребенком световозвращающих элементов независимо от времени суток и времени года, особенно в непогоду. Вместе с этим дети-пешеходы должны знать и соблюдать правила безопасного поведения на дороге.

Так же сотрудники ГИБДД напоминают, что с 18 марта 2018 в соответствии с пунктом 2.3.4 ПДД РФ в случае вынужденной остановки транспортного средства или дорожно-транспортного происшествия вне населенных пунктов в темное время суток либо в условиях ограниченной видимости при нахождении на проезжей части или обочине водитель либо пешеходы должны быть одеты в куртку, жилет или жилет-накидку с полосами из световозвращающего материала, соответствующего требованиям ГОСТа 12.4.281-2014.

Обращаем внимание, что водитель, покидая транспортное средство вне населенного пункта, становится пешеходом, что так же обязывает его использовать светоотражающие элементы. Отсутствие световозвращательных элементов влечет за собой наказание в виде штрафа размером - 500 рублей, в соответствии с частью 1 статьи 12.29 КоАП РФ.

Уважаемые пешеходы, помните, что ваша безопасность в ваших руках! Используйте световозвращающие элементы на одежде во время передвижения по проезжей части в темное время суток или в условиях недостаточной видимости. Кроме того уделите особое внимание юным участникам дорожного движения. Проконтролируйте, чтобы на ваших детях всегда были элементы со световозвращающим покрытием.

Группа ГИБДД по Сямженскому району